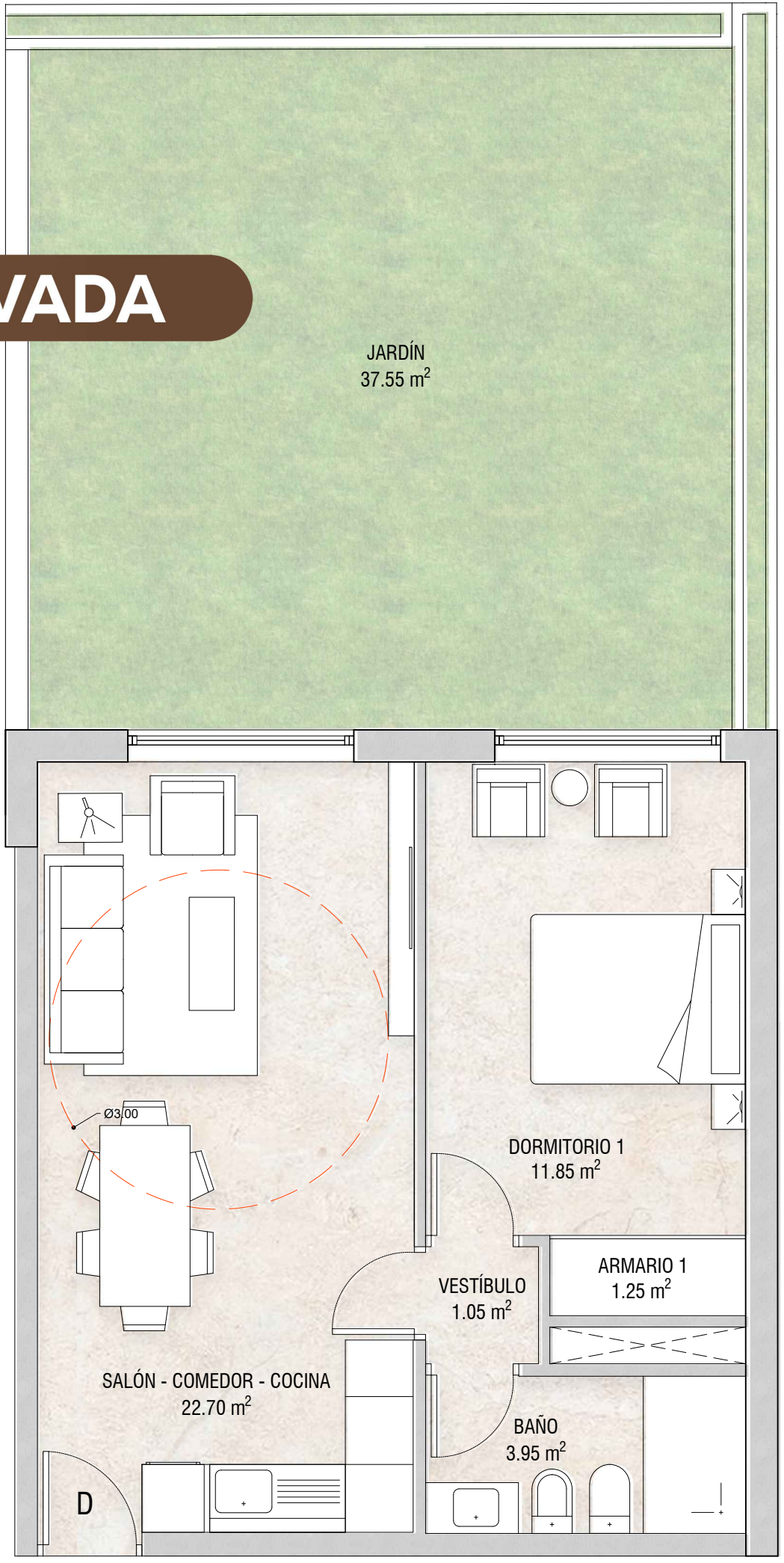
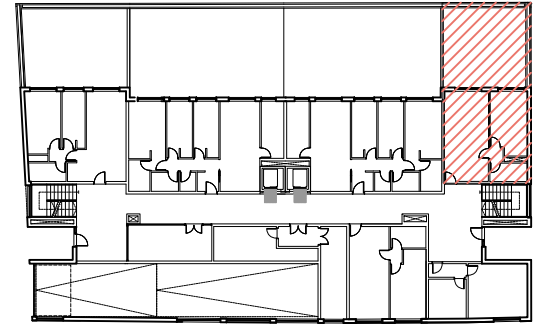


**RESERVADA**



SUPERFICIES			
Dependencias	Sup. Útil	Sup. Construida	Sup. Computable
Vivienda D	1.05 m²		
Salón-Comedor-Cocina	22.70 m²		
Dormitorio 1	11.85 m²		
Baño	3.95 m²		
Armario 1	1.25 m²		
<b>Total superficie de vivienda D</b>	<b>40.80 m²</b>	<b>47.46 m²</b>	<b>47.46 m²</b>
Jardín	37.55 m²		0.00 m²
<b>Total sup. de vivienda D con jardín</b>	<b>78.35 m²</b>	<b>47.46 m²</b>	<b>47.46 m²</b>



**RESIDENCIAL EL MARÍN HABITAT XXI**  
 PROYECTO BÁSICO DE 29 VIVIENDAS EN BLOQUE EXENTO  
 CON ZONAS COMUNES Y GARAJE COMUNITARIO

**CASTRO PARTNERS**  
 ARCHITECTURE IGNITES CHANGE

info@castro.partners  
 (+34) 923 710 106  
 c/ Zamora nº58, planta 1ª,  
 oficina J, 37002, Salamanca  
 www.castro.partners

REF: 2025106

**ATOB PARTNERS, S.L.P.**  
 Sociedad Profesional Colegiada  
 Colegiado COAM: 70-913

**SITUACIÓN LOCATION**  
 C/ EMILIO ALARCOS  
 C/ MANUEL FERNÁNDEZ ÁLVAREZ  
 37007, SALAMANCA

Representada por el Arquitecto:  
 IVAN CASTRO MARTÍN  
 Founder Architect / Ejecutivo Director  
 Colegiado COAM: 20-613

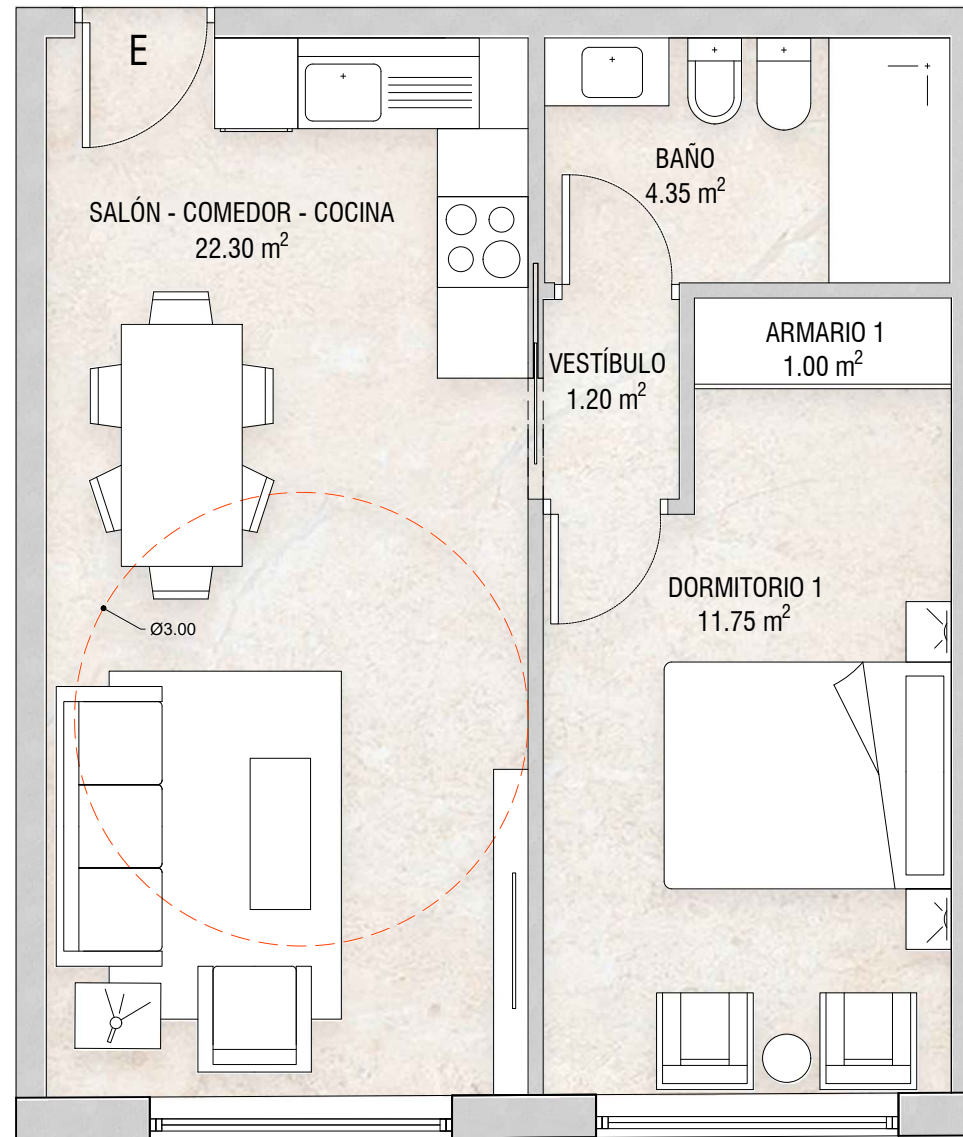
FDO: EL ARQUITECTO

**PROMOTOR DEVELOPER**  
 CONSTRUCCIONES SINGULARES GIGANTIA, S.L.

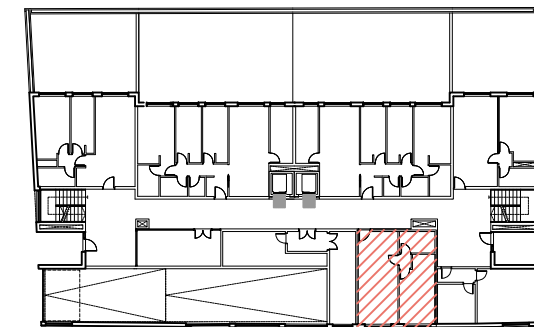
**FECHA DATE**  
 01.2026

**ESCALA SCALE**  
 1/50

**PLANO N.º SHEET N.º**  
 1.50m **-ARQ**



SUPERFICIES			
Dependencias	Sup. Útil	Sup. Construida	Sup. Computable
Vivienda E	1.20 m²		
Salón-Comedor-Cocina	22.30 m²		
Dormitorio 1	11.75 m²		
Baño	4.35 m²		
Armario 1	1.00 m²		
<b>Total sup. de vivienda E</b>	<b>40.60 m²</b>	<b>45.63 m²</b>	<b>45.63 m²</b>
<b>TOTAL PLANTA BAJA</b>	<b>724.17 m²</b>	<b>550.62 m²</b>	<b>364.87 m²</b>



**RESIDENCIAL EL MARÍN HABITAT XXI**  
 PROYECTO BÁSICO DE 29 VIVIENDAS EN BLOQUE EXENTO  
 CON ZONAS COMUNES Y GARAJE COMUNITARIO

**CASTRO PARTNERS**  
 ARCHITECTURE IGNITES CHANGE

info@castro.partners  
 (+34) 923 710 106  
 c/ Zamora nº58, planta 1ª,  
 oficina J, 37002, Salamanca  
 www.castro.partners



REF: 2025106

**ATOB PARTNERS, S.L.P.**  
 Sociedad Profesional Colegiada  
 Colegiado COAM: 70-913

**SITUACIÓN LOCATION**  
 C/ EMILIO ALARCOS  
 C/ MANUEL FERNÁNDEZ ÁLVAREZ  
 37007, SALAMANCA

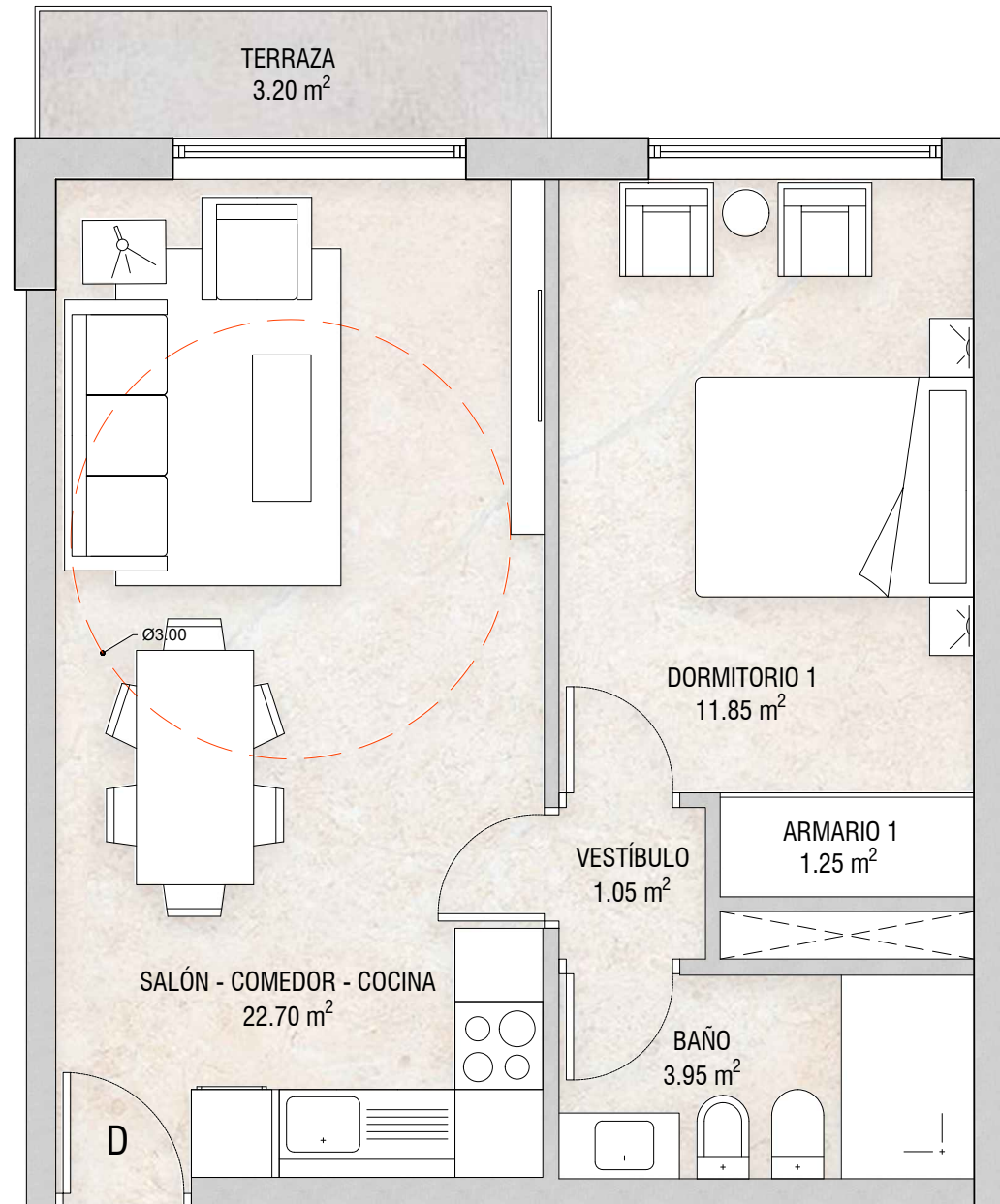
Representada por el Arquitecto:  
 IVAN CASTRO MARTÍN  
 Founder Architect / Ejecutivo Director  
 Colegiado COAM: 20-613

FDO: EL ARQUITECTO

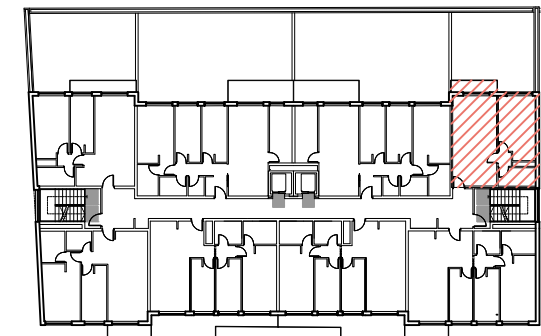
**PROMOTOR DEVELOPER** CONSTRUCCIONES SINGULARES GIGANTIA, S.L.  
**FECHA DATE** 01.2026  
**ESCALA SCALE** 1/50

**PLANO N.º SHEET N.º**  
 1.50m **-ARQ**

INFORMACIÓN: ARQUITECTURA  
 VIVIENDA E - P. BAJA - Mobiliario y Superficies



SUPERFICIES			
Dependencias	Sup. Útil	Sup. Construida	Sup. Computable
Vivienda D	1.05 m <sup>2</sup>		
Salón-Comedor-Cocina	22.70 m <sup>2</sup>		
Dormitorio	11.85 m <sup>2</sup>		
Baño	3.95 m <sup>2</sup>		
Armario	1.25 m <sup>2</sup>		
<b>Total superficie de vivienda D</b>	<b>40.80 m<sup>2</sup></b>	<b>47.48 m<sup>2</sup></b>	<b>47.48 m<sup>2</sup></b>
Terraza	3.20 m <sup>2</sup>		0.00 m <sup>2</sup>
<b>Total sup. de vivienda D con Terraza</b>	<b>44.00 m<sup>2</sup></b>	<b>47.48 m<sup>2</sup></b>	<b>47.48 m<sup>2</sup></b>



## RESIDENCIAL EL MARÍN HABITAT XXI

PROYECTO BÁSICO DE 29 VIVIENDAS EN BLOQUE EXENTO  
CON ZONAS COMUNES Y GARAJE COMUNITARIO

**CASTRO PARTNERS**  
ARCHITECTURE IGNITES CHANGE

info@castro.partners  
(+34) 923 710 106  
c/ Zamora nº58, planta 1ª,  
oficina J, 37002, Salamanca  
www.castro.partners



REF: 2025106

**ATOB PARTNERS, S.L.P.**  
Sociedad Profesional Colegiada  
Colegiado COAM: 70-913

Representada por el Arquitecto:  
IVAN CASTRO MARTIN  
Founder Architect / Ejecutivo Director  
Colegiado COAM: 20-613

**ATOB PARTNERS S.L.P.**  
B-01010033  
C/ NIÑAS 32, 20221

FDG: EL ARQUITECTO

**SITUACIÓN LOCATION**  
C/ EMILIO ALARCOS  
C/ MANUEL FERNÁNDEZ ÁLVAREZ  
37007, SALAMANCA

**PROMOTOR DEVELOPER** CONSTRUCCIONES SINGULARES GIGANTIA, S.L.  
**FECHA DATE** 01.2026  
**ESCALA SCALE** 1/50

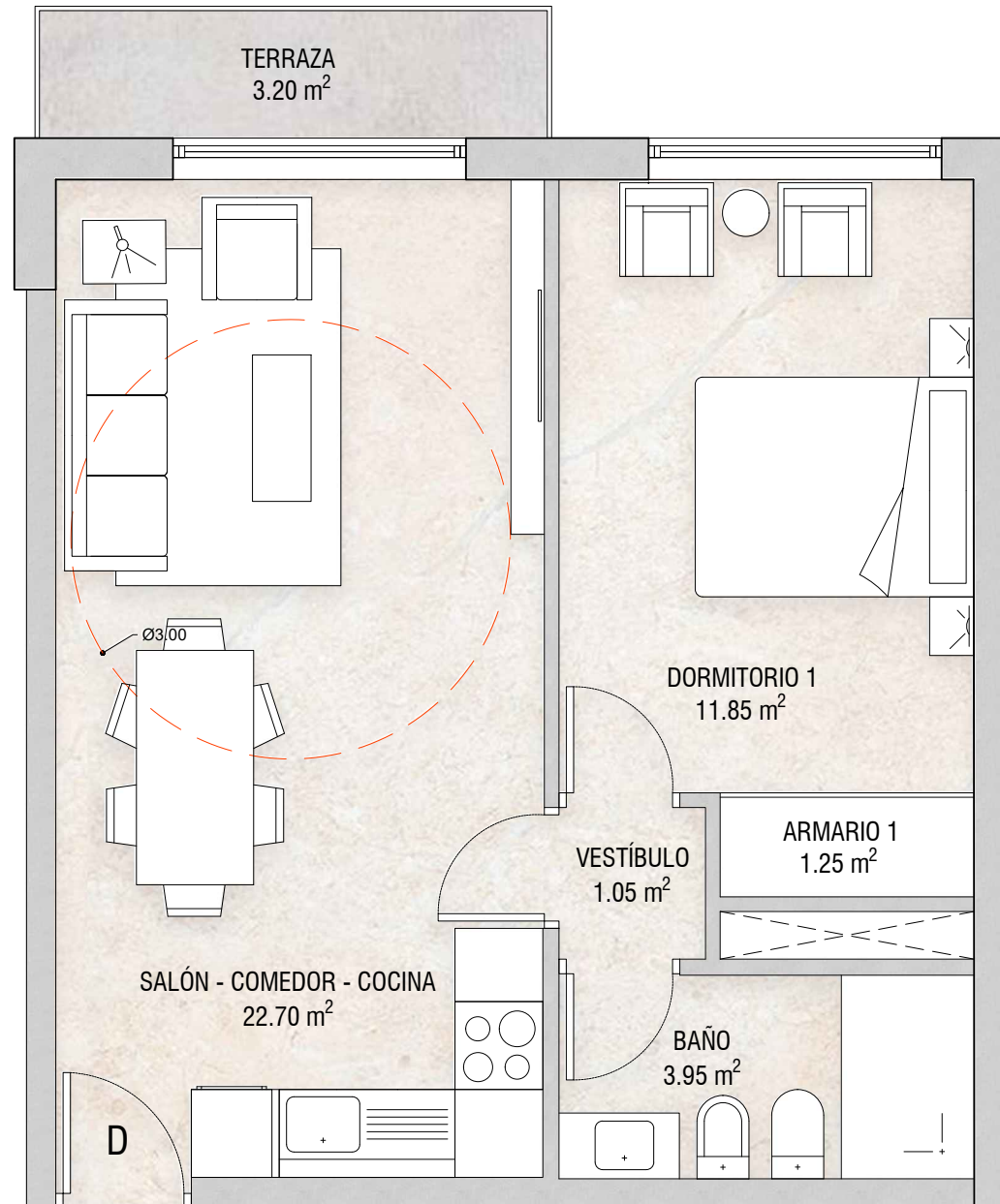
PLANO N.º SHEET N.º

1.50m

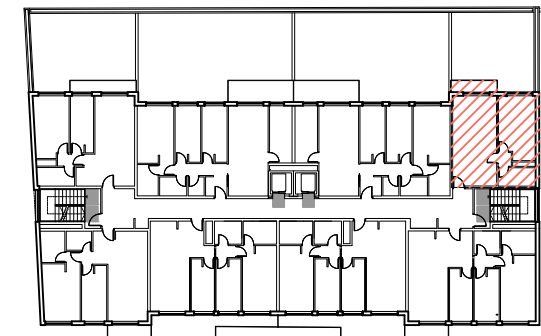
**-ARQ**

INFORMACIÓN: ARQUITECTURA

VIVIENDA D - P. PRIMERA Mobiliario y Superficies



SUPERFICIES			
Dependencias	Sup. Útil	Sup. Construida	Sup. Computable
Vivienda D	1.05 m <sup>2</sup>		
Salón-Comedor-Cocina	22.70 m <sup>2</sup>		
Dormitorio	11.85 m <sup>2</sup>		
Baño	3.95 m <sup>2</sup>		
Armario	1.25 m <sup>2</sup>		
<b>Total superficie de vivienda D</b>	<b>40.80 m<sup>2</sup></b>	<b>47.48 m<sup>2</sup></b>	<b>47.48 m<sup>2</sup></b>
Terraza	3.20 m <sup>2</sup>		0.00 m <sup>2</sup>
<b>Total sup. de vivienda D con Terraza</b>	<b>44.00 m<sup>2</sup></b>	<b>47.48 m<sup>2</sup></b>	<b>47.48 m<sup>2</sup></b>



## RESIDENCIAL EL MARÍN HABITAT XXI

PROYECTO BÁSICO DE 29 VIVIENDAS EN BLOQUE EXENTO  
CON ZONAS COMUNES Y GARAJE COMUNITARIO

**CASTRO PARTNERS**  
ARCHITECTURE IGNITES CHANGE

info@castro.partners  
(+34) 923 710 106  
c/ Zamora nº58, planta 1ª,  
oficina J, 37002, Salamanca  
www.castro.partners



REF: 2025106

**ATOB PARTNERS, S.L.P.**  
Sociedad Profesional Colegiada  
Colegiado COAM: 70-913

**SITUACIÓN LOCATION**  
C/ EMILIO ALARCOS  
C/ MANUEL FERNÁNDEZ ÁLVAREZ  
37007, SALAMANCA

Representada por el Arquitecto:  
IVAN CASTRO MARTÍN  
Founder Architect / Ejecutivo Director  
Colegiado COAM: 20-613

FDG: EL ARQUITECTO

**PROMOTOR DEVELOPER**  
CONSTRUCCIONES SINGULARES GIGANTIA, S.L.

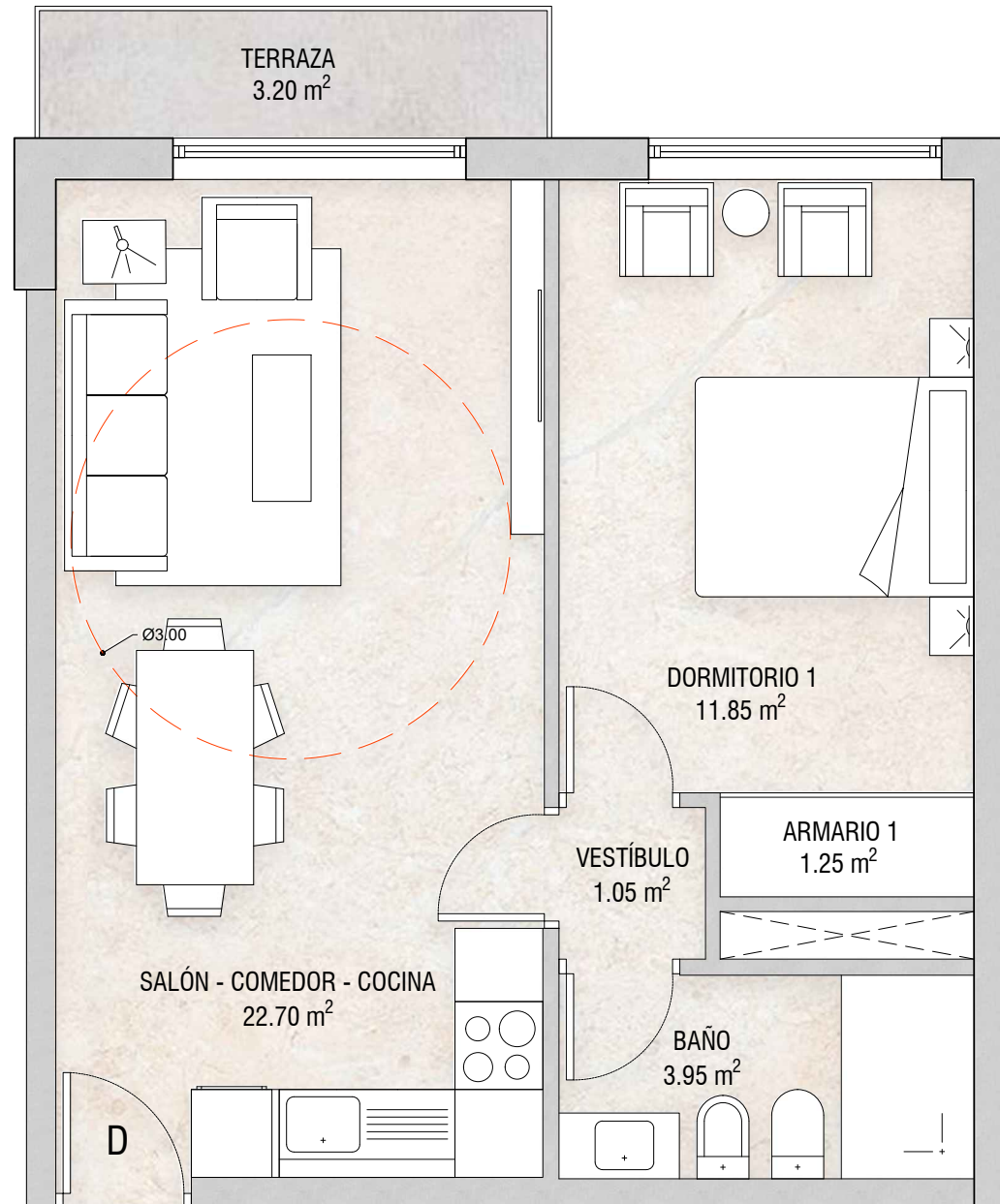
**FECHA DATE**  
01.2026

**ESCALA SCALE**  
1/50

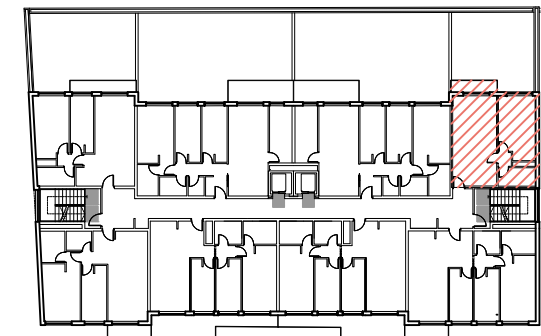
PLANO N.º SHEET N.º

1.50m **-ARQ**

INFORMACIÓN: ARQUITECTURA  
VIVIENDA D - P.SEGUNDA Mobiliario y Superficies



SUPERFICIES			
Dependencias	Sup. Útil	Sup. Construida	Sup. Computable
Vivienda D	1.05 m <sup>2</sup>		
Salón-Comedor-Cocina	22.70 m <sup>2</sup>		
Dormitorio	11.85 m <sup>2</sup>		
Baño	3.95 m <sup>2</sup>		
Armario	1.25 m <sup>2</sup>		
<b>Total superficie de vivienda D</b>	<b>40.80 m<sup>2</sup></b>	<b>47.48 m<sup>2</sup></b>	<b>47.48 m<sup>2</sup></b>
Terraza	3.20 m <sup>2</sup>		0.00 m <sup>2</sup>
<b>Total sup. de vivienda D con Terraza</b>	<b>44.00 m<sup>2</sup></b>	<b>47.48 m<sup>2</sup></b>	<b>47.48 m<sup>2</sup></b>



## RESIDENCIAL EL MARÍN HABITAT XXI

PROYECTO BÁSICO DE 29 VIVIENDAS EN BLOQUE EXENTO  
CON ZONAS COMUNES Y GARAJE COMUNITARIO

**CASTRO PARTNERS**  
ARCHITECTURE IGNITES CHANGE

info@castro.partners  
(+34) 923 710 106  
c/ Zamora nº58, planta 1ª,  
oficina J, 37002, Salamanca  
www.castro.partners



REF: 2025106

**ATOB PARTNERS, S.L.P.**  
Sociedad Profesional Colegiada  
Colegiado COAM: 70-913

Representada por el Arquitecto:  
IVAN CASTRO MARTIN  
Founder Architect / Ejecutivo Director  
Colegiado COAM: 20-613



FDG: EL ARQUITECTO

**SITUACIÓN LOCATION**  
C/ EMILIO ALARCOS  
C/ MANUEL FERNÁNDEZ ÁLVAREZ  
37007, SALAMANCA

PROMOTOR DEVELOPER	FECHA DATE	ESCALA SCALE
CONSTRUCCIONES SINGULARES GIGANTIA, S.L.	01.2026	1/50

PLANO N.º SHEET N.º

1.50m

**-ARQ**

INFORMACIÓN: ARQUITECTURA

VIVIENDA D - P.TERCERA Mobiliario y Superficies