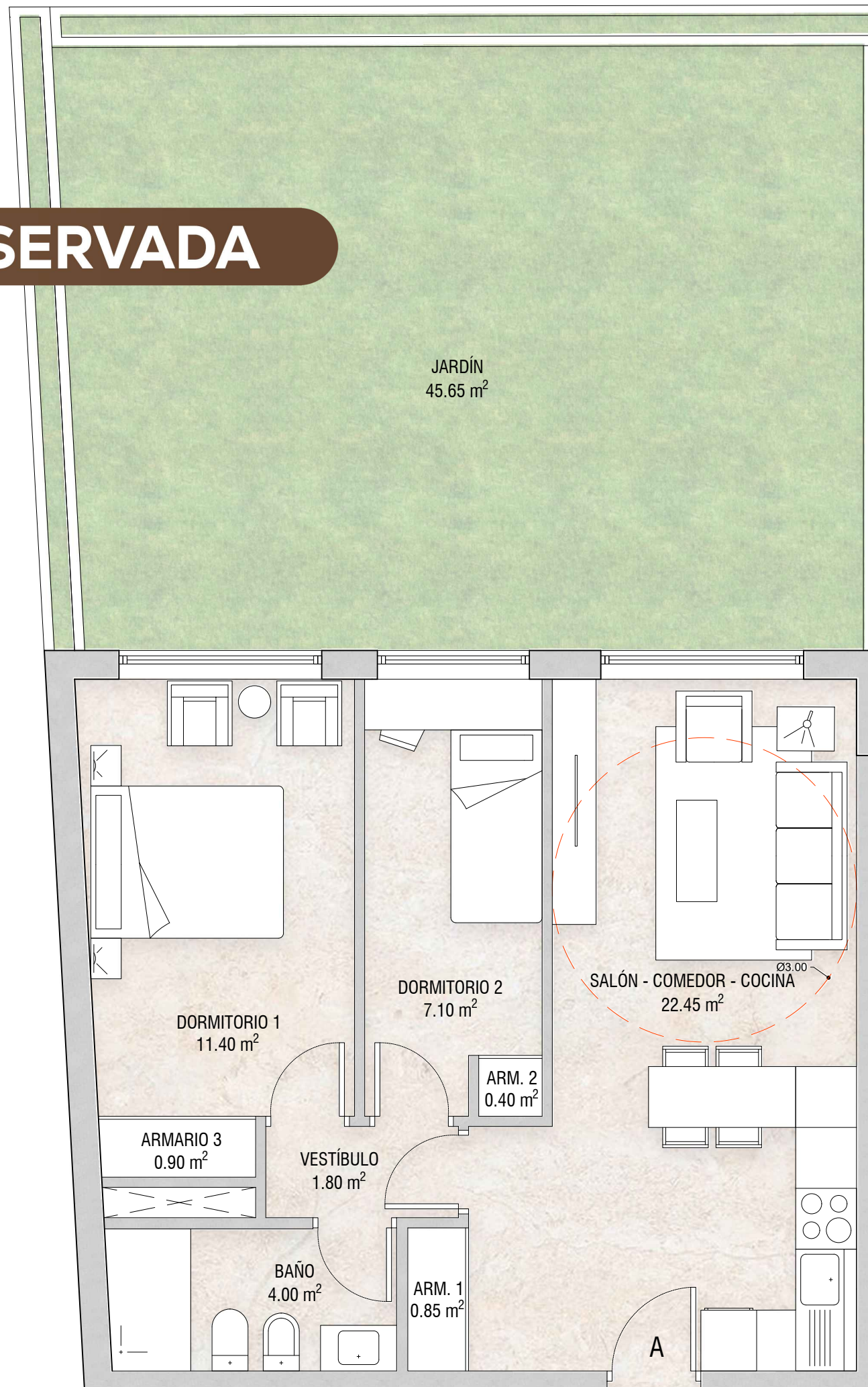
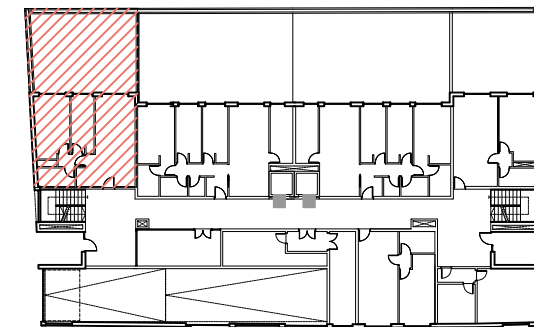


RESERVADA



SUPERFICIES			
Dependencias	Sup. Útil	Sup. Construida	Sup. Computable
Salón-Comedor-Cocina	22.45 m ²		
Dormitorio 1	11.40 m ²		
Dormitorio 2	7.10 m ²		
Baño 1	4.00 m ²		
Armario 1	0.85 m ²		
Armario 2	0.40 m ²		
Armario 3	0.90 m ²		
Total superficie de vivienda A	48.90 m²	56.51 m²	56.51 m²
Jardín	45.65 m ²		0.00 m ²
Total sup. de vivienda A con jardín	94.55 m²	56.51 m²	56.51 m²



RESIDENCIAL EL MARÍN HABITAT XXI

PROYECTO BÁSICO DE 29 VIVIENDAS EN BLOQUE EXENTO
CON ZONAS COMUNES Y GARAJE COMUNITARIO

CASTRO PARTNERS
ARCHITECTURE IGNITES CHANGE

info@castro.partners
(+34) 923 710 106
c/ Zamora nº58, planta 1ª,
oficina J, 37002, Salamanca
www.castro.partners



REF: 2025106

ATOB PARTNERS, S.L.P.
Sociedad Profesional Colegiada
Colegiado COAM: 70-913



SITUACIÓN LOCATION
C/ EMILIO ALARCOS
C/ MANUEL FERNÁNDEZ ÁLVAREZ
37007, SALAMANCA

Representada por el Arquitecto:
IVAN CASTRO MARTIN
Founder Architect / Ejecutivo Director
Colegiado COAM: 20-613

FDO: EL ARQUITECTO

PROMOTOR DEVELOPER
CONSTRUCCIONES SINGULARES GIGANTIA, S.L.

FECHA DATE
01.2026

ESCALA SCALE
1/50

PLANO N.º SHEET N.º

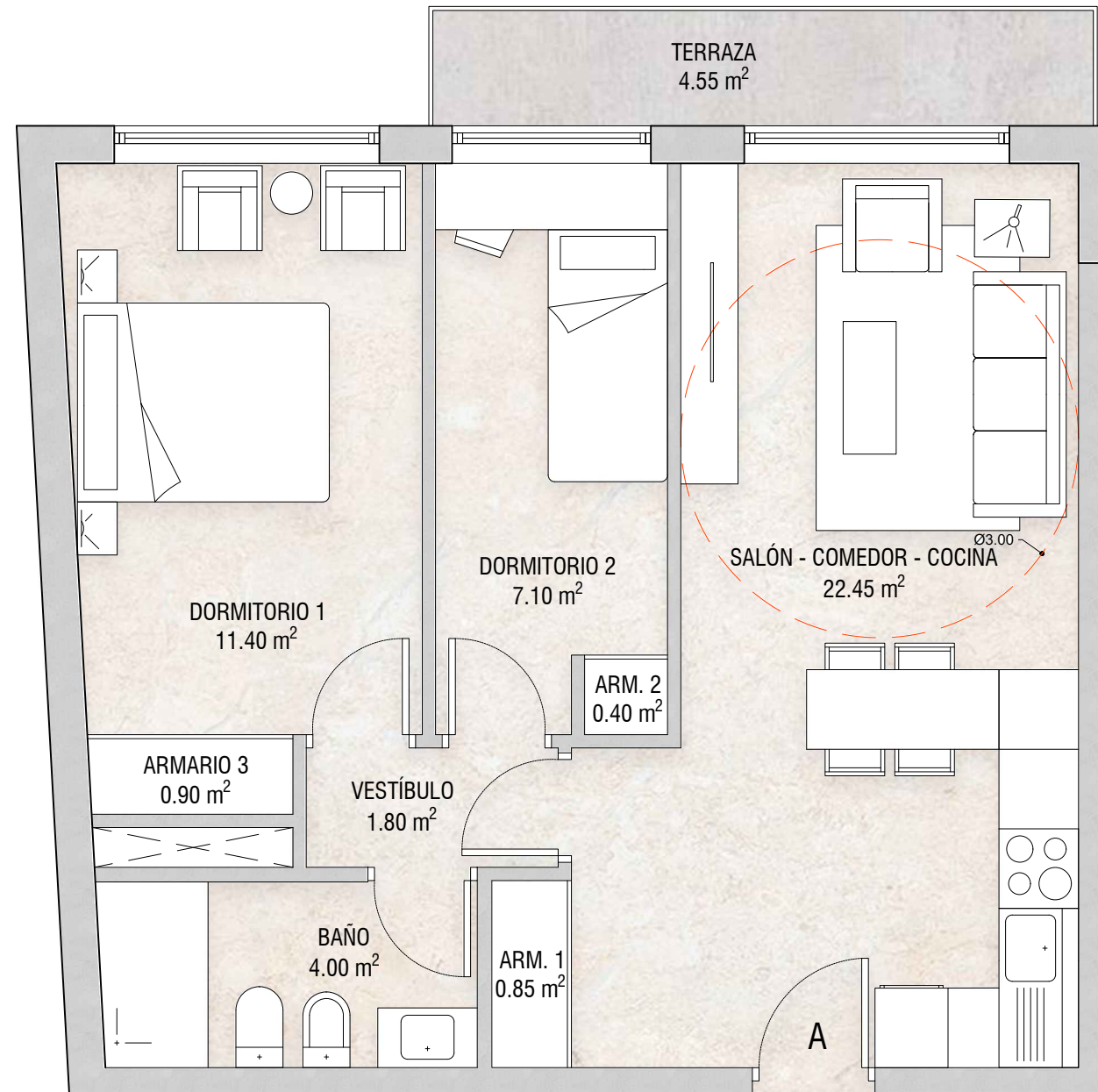
1.50m

-ARQ

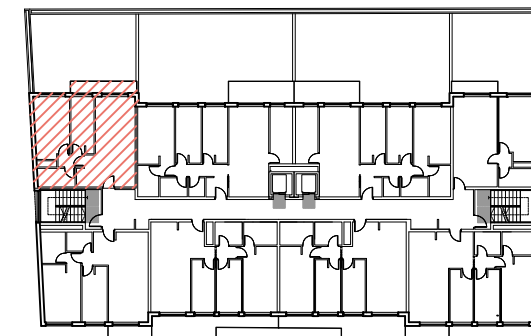
INFORMACIÓN: ARQUITECTURA

VIVIENDA A - P. BAJA - Mobiliario y Superficies

RESERVADA



SUPERFICIES			
Dependencias	Sup. Útil	Sup. Construida	Sup. Computable
Vivienda A	1.80 m ²		
Salón-Comedor-Cocina	22.45 m ²		
Dormitorio 1	11.40 m ²		
Dormitorio 2	7.10 m ²		
Baño	4.00 m ²		
Armario 1	0.85 m ²		
Armario 2	0.40 m ²		
Armario 3	0.90 m ²		
Total superficie de vivienda A	48.90 m²	56.62 m²	56.62 m²
Terraza	4.55 m ²		0.00 m ²
Total sup. de vivienda A con Terraza	53.45 m²	56.62 m²	56.62 m²



RESIDENCIAL EL MARÍN HABITAT XXI

PROYECTO BÁSICO DE 29 VIVIENDAS EN BLOQUE EXENTO
CON ZONAS COMUNES Y GARAJE COMUNITARIO

CASTRO PARTNERS
ARCHITECTURE IGNITES CHANGE

info@castro.partners
(+34) 923 710 106
c/ Zamora nº58, planta 1ª,
oficina J, 37002, Salamanca
www.castro.partners



REF: 2025106

ATOB PARTNERS, S.L.P.
Sociedad Profesional Colegiada
Colegiado COAM: 70-913

SITUACIÓN LOCATION
C/ EMILIO ALARCOS
C/ MANUEL FERNÁNDEZ ÁLVAREZ
37007, SALAMANCA

Representada por el Arquitecto:
Ivan Castro Martín
Founder Architect / Ejecutivo Director
Colegiado COAM: 20-613

FDG: EL ARQUITECTO

PROMOTOR DEVELOPER
CONSTRUCCIONES SINGULARES GIGANTIA, S.L.

FECHA DATE
01.2026

ESCALA SCALE
1/50

PLANO N.º SHEET N.º

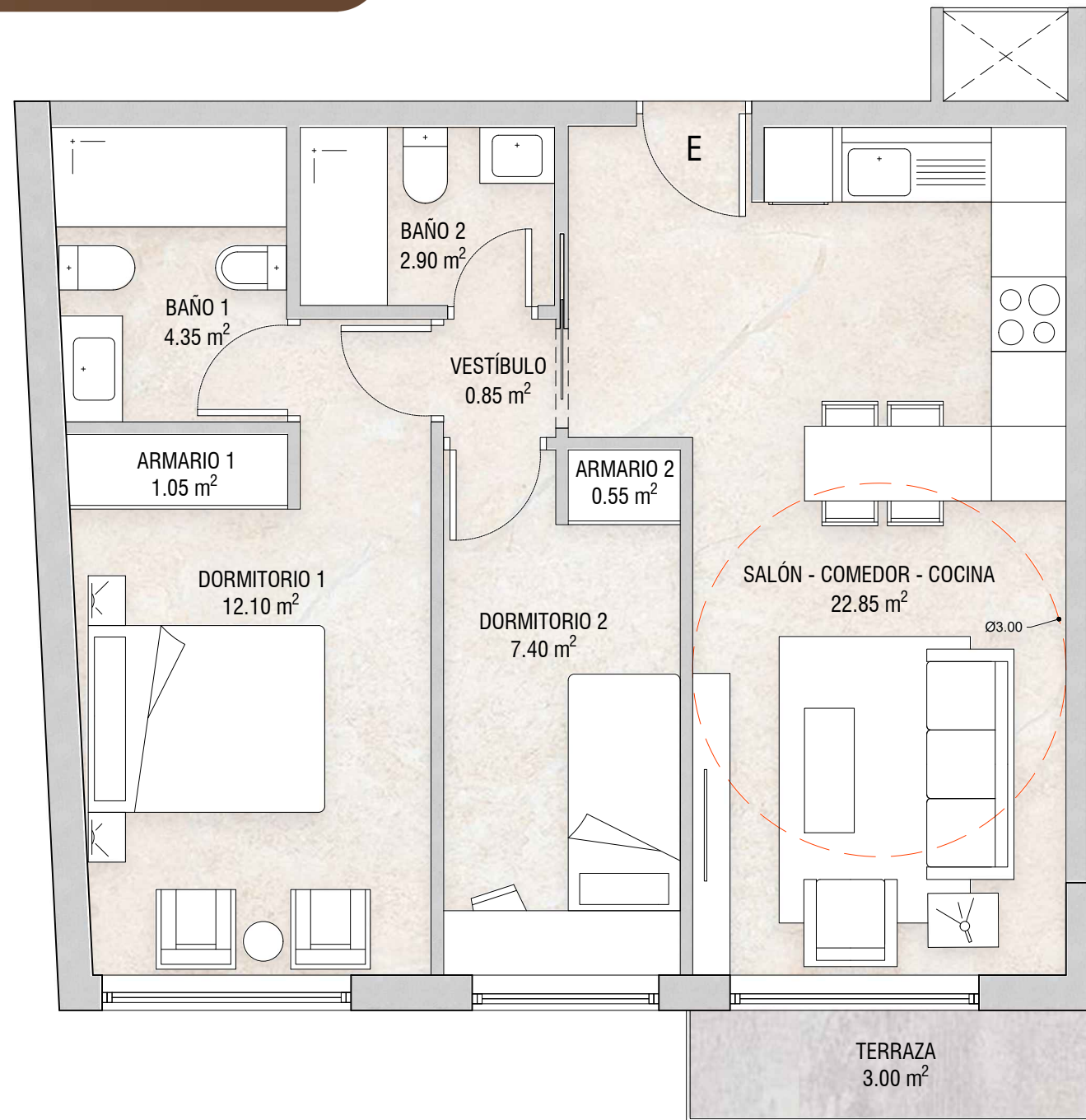
1.50m

-ARQ

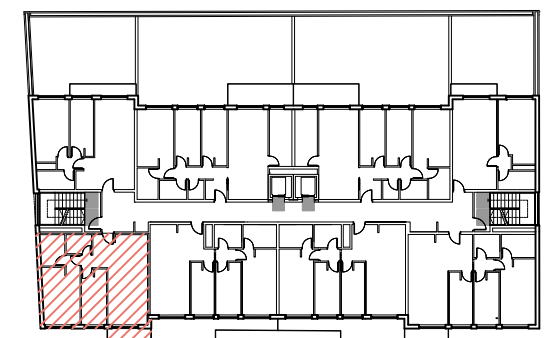
INFORMACIÓN: ARQUITECTURA

VIVIENDA A - P. PRIMERA Mobiliario y Superficies

RESERVADA



SUPERFICIES			
Dependencias	Sup. Útil	Sup. Construida	Sup. Computable
Vivienda E	Salón-Comedor-Cocina	22.85 m ²	
	Vestibulo	0.85 m ²	
	Dormitorio 1	12.10 m ²	
	Dormitorio 2	7.40 m ²	
	Baño 1	4.35 m ²	
	Baño 2	2.90 m ²	
	Armario 1	1.05 m ²	
	Armario 2	0.55 m ²	
	Terraza	3.00 m ²	
	Total superficie de vivienda E	52.05 m²	
			60.35 m²
			60.51 m²
	Total sup. de vivienda E con Terraza	55.05 m²	60.35 m²
			60.51 m²



RESIDENCIAL EL MARÍN HABITAT XXI

PROYECTO BÁSICO DE 29 VIVIENDAS EN BLOQUE EXENTO
CON ZONAS COMUNES Y GARAJE COMUNITARIO

CASTRO PARTNERS
ARCHITECTURE IGNITES CHANGE

info@castro.partners
(+34) 923 710 106
c/ Zamora nº58, planta 1ª,
oficina J, 37002, Salamanca
www.castro.partners



REF: 2025106

ATOB PARTNERS, S.L.P.
Sociedad Profesional Colegiada
Colegiado COAM: 70-913

SITUACIÓN LOCATION
C/ EMILIO ALARCOS
C/ MANUEL FERNÁNDEZ ÁLVAREZ
37007, SALAMANCA

Representada por el Arquitecto:
Ivan Castro Martín
Founder Architect / Ejecutivo Director
Colegiado COAM: 20-613



FDO: EL ARQUITECTO

PROMOTOR DEVELOPER
CONSTRUCCIONES SINGULARES GIGANTIA, S.L.

FECHA DATE
01.2026

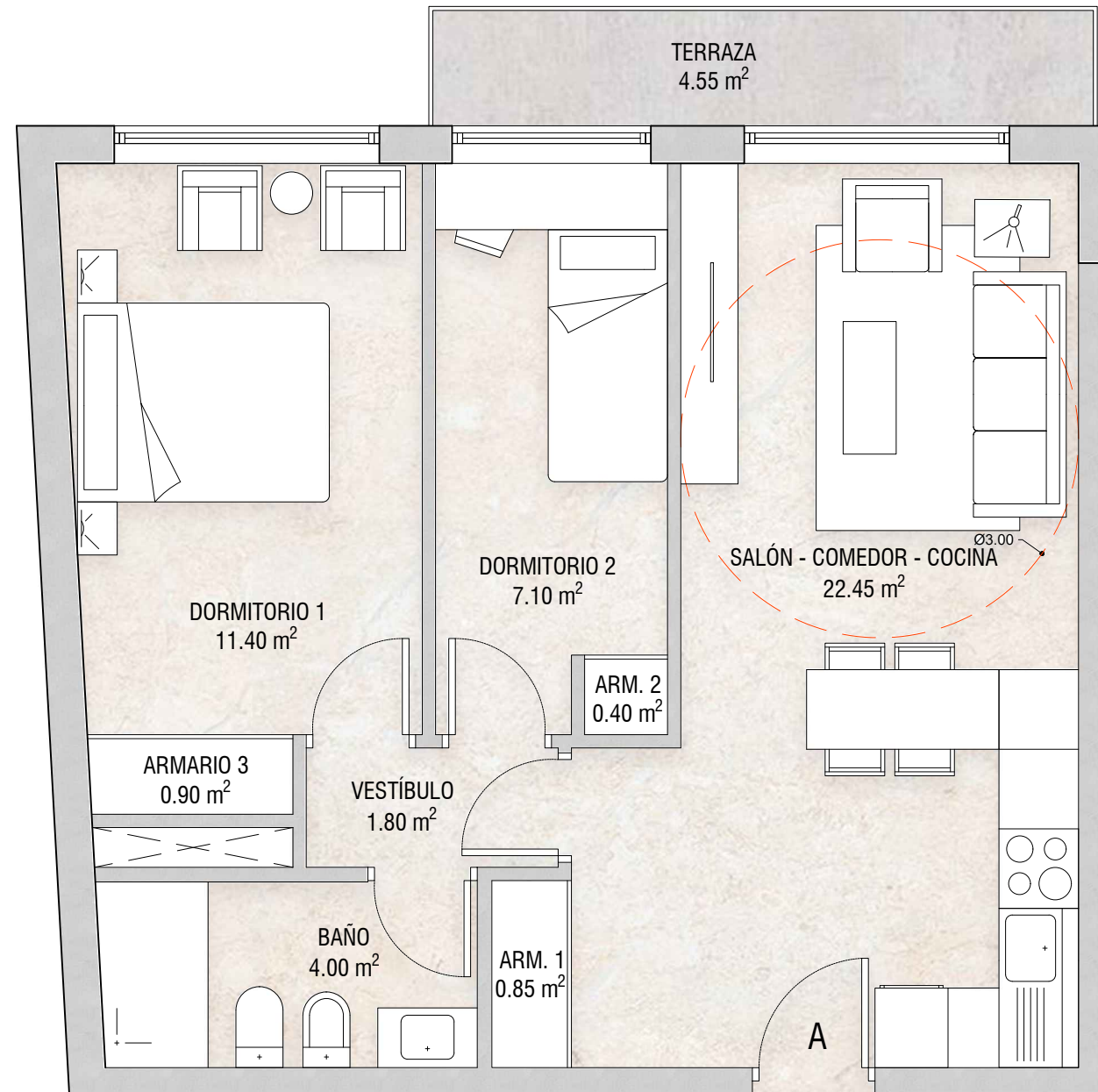
ESCALA SCALE
1/50

PLANO N.º SHEET N.º
1.50m

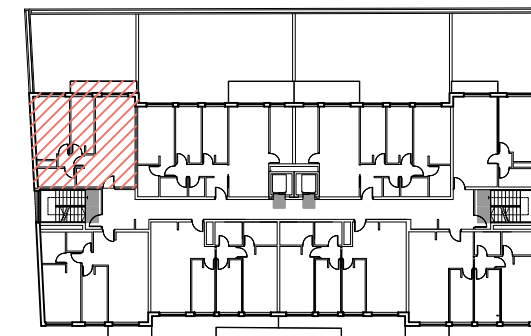
-ARQ

INFORMACIÓN: ARQUITECTURA
VIVIENDA E - P.PRIMERA Mobiliario y Superficies

RESERVADA



SUPERFICIES			
Dependencias	Sup. Útil	Sup. Construida	Sup. Computable
Vivienda A	1.80 m²		
Vestibulo	1.80 m²		
Salón-Comedor-Cocina	22.45 m²		
Dormitorio 1	11.40 m²		
Dormitorio 2	7.10 m²		
Baño	4.00 m²		
Armario 1	0.85 m²		
Armario 2	0.40 m²		
Armario 3	0.90 m²		
Total superficie de vivienda A	48.90 m²	56.62 m²	56.62 m²
Terraza	4.55 m²		0.00 m²
Total sup. de vivienda A con Terraza	53.45 m²	56.62 m²	56.62 m²



RESIDENCIAL EL MARÍN HABITAT XXI

PROYECTO BÁSICO DE 29 VIVIENDAS EN BLOQUE EXENTO
CON ZONAS COMUNES Y GARAJE COMUNITARIO

CASTRO PARTNERS
ARCHITECTURE IGNITES CHANGE

info@castro.partners
(+34) 923 710 106
c/ Zamora nº58, planta 1ª,
oficina J, 37002, Salamanca
www.castro.partners



REF: 2025106

ATOB PARTNERS, S.L.P.
Sociedad Profesional Colegiada
Colegiado COAM: 70-913

SITUACIÓN LOCATION
C/ EMILIO ALARCOS
C/ MANUEL FERNÁNDEZ ÁLVAREZ
37007, SALAMANCA

Representada por el Arquitecto:
Ivan Castro Martín
Founder Architect / Ejecutivo Director
Colegiado COAM: 20-613

FDG: EL ARQUITECTO

PROMOTOR DEVELOPER
CONSTRUCCIONES SINGULARES GIGANTIA, S.L.

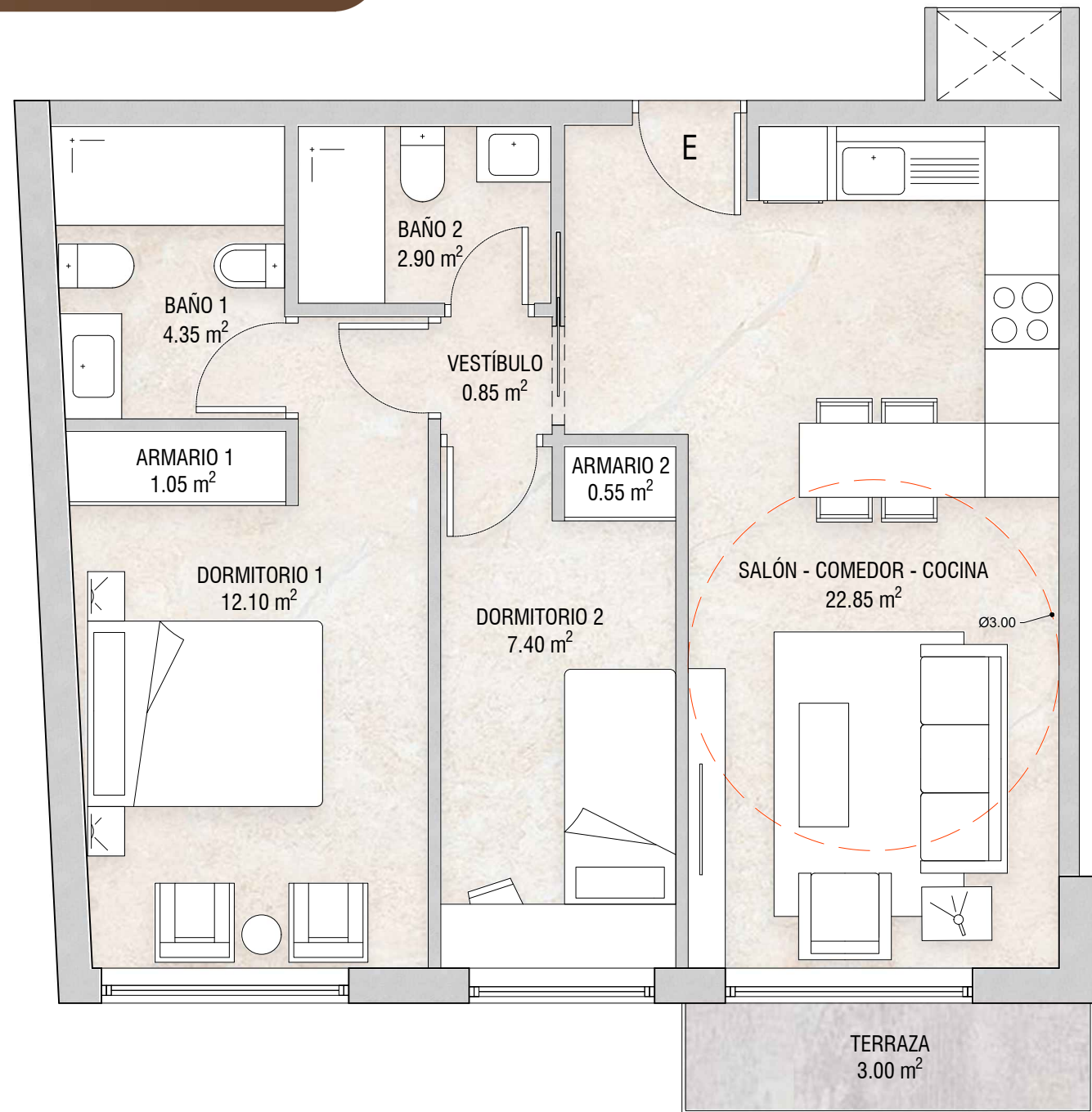
FECHA DATE
01.2026

ESCALA SCALE
1/50

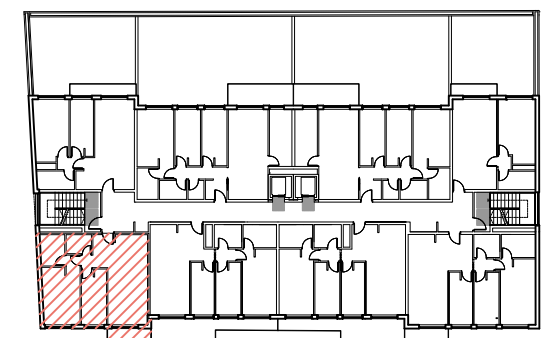
PLANO N.º SHEET N.º

1.50m **-ARQ**
INFORMACIÓN: ARQUITECTURA
VIVIENDA A - P.SEGUNDA Mobiliario y Superficies

RESERVADA



SUPERFICIES			
Dependencias	Sup. Útil	Sup. Construida	Sup. Computable
Vivienda E	Salón-Comedor-Cocina	22.85 m ²	
	Vestibulo	0.85 m ²	
	Dormitorio 1	12.10 m ²	
	Dormitorio 2	7.40 m ²	
	Baño 1	4.35 m ²	
	Baño 2	2.90 m ²	
	Armario 1	1.05 m ²	
	Armario 2	0.55 m ²	
	Terraza	3.00 m ²	
	Total superficie de vivienda E	52.05 m²	
			60.35 m²
			60.51 m²
	Total sup. de vivienda E con Terraza	55.05 m²	60.35 m²
			60.51 m²



RESIDENCIAL EL MARÍN HABITAT XXI

PROYECTO BÁSICO DE 29 VIVIENDAS EN BLOQUE EXENTO
CON ZONAS COMUNES Y GARAJE COMUNITARIO

CASTRO PARTNERS
ARCHITECTURE IGNITES CHANGE

info@castro.partners
T (+34) 923 710 106
c/Zamora nº58, planta 1ª,
oficina J, 37002.Salamanca
www.castro.partners

REF: 2025106

ATOB PARTNERS, S.L.P.
Sociedad Profesional Colegiada
Colegiado COAM: 70-913

SITUACIÓN LOCATION
C/ EMILIO ALARCOS
C/ MANUEL FERNÁNDEZ ÁLVAREZ
37007, SALAMANCA

Representada por el Arquitecto:
IVAN CASTRO MARTIN
Founder Architect / Ejecutivo Director
Colegiado COAM: 20-613

FDO: EL ARQUITECTO

PROMOTOR DEVELOPER
CONSTRUCCIONES SINGULARES GIGANTIA, S.L.

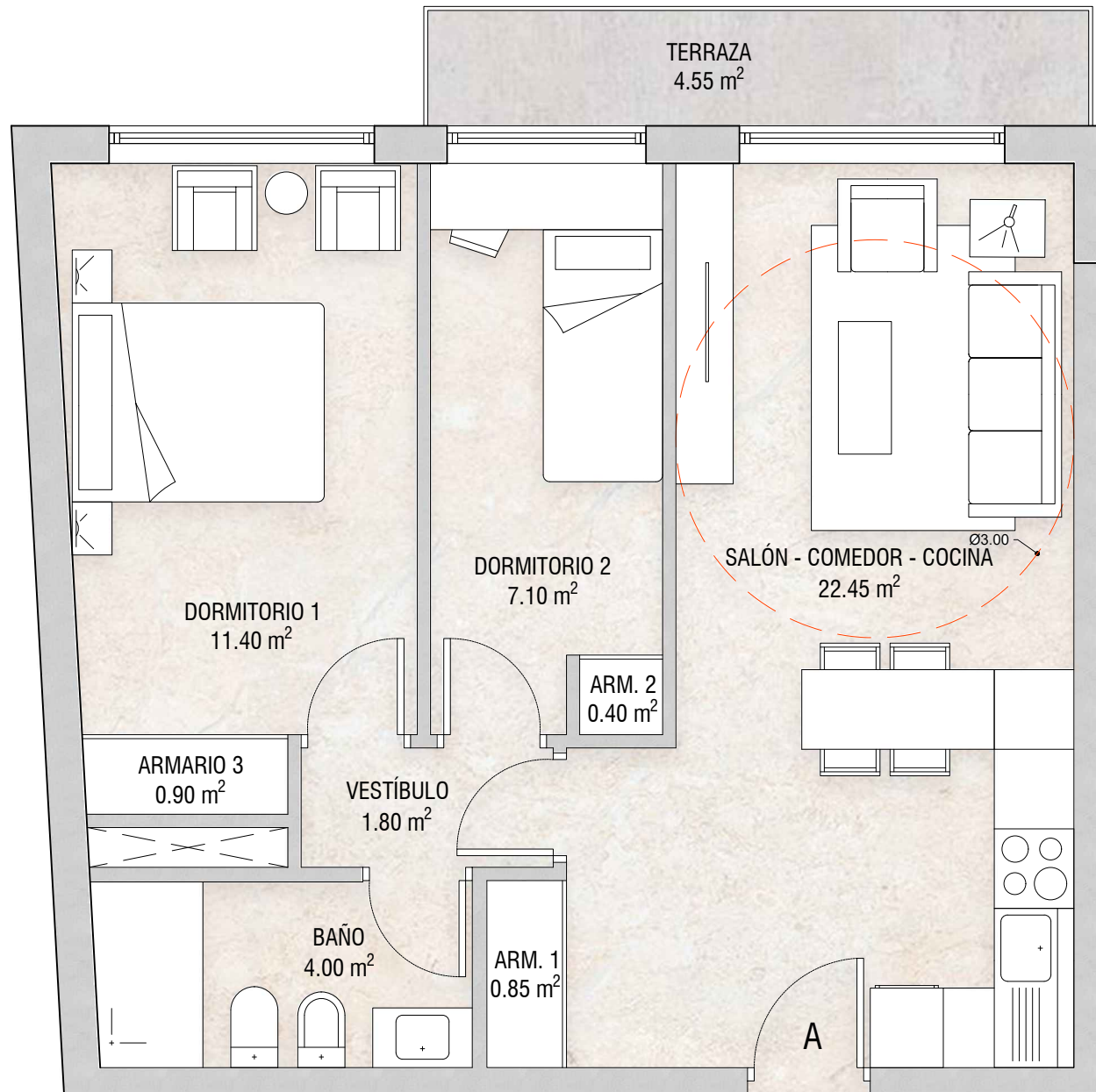
FECHA DATE
01.2026

ESCALA SCALE
1/50

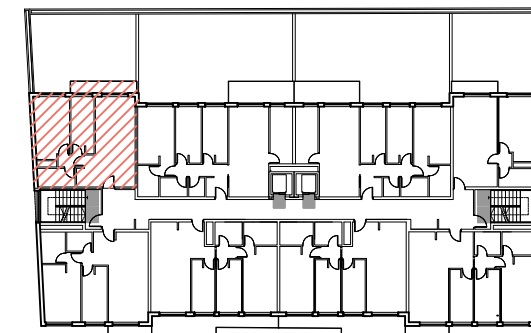
PLANO N.º SHEET N.º
1.50m

-ARQ

RESERVADA



SUPERFICIES			
Dependencias	Sup. Útil	Sup. Construida	Sup. Computable
Vivienda A	1.80 m²		
Vestibulo	1.80 m²		
Salón-Comedor-Cocina	22.45 m²		
Dormitorio 1	11.40 m²		
Dormitorio 2	7.10 m²		
Baño	4.00 m²		
Armario 1	0.85 m²		
Armario 2	0.40 m²		
Armario 3	0.90 m²		
Total superficie de vivienda A	48.90 m²	56.62 m²	56.62 m²
Terraza	4.55 m²		0.00 m²
Total sup. de vivienda A con Terraza	53.45 m²	56.62 m²	56.62 m²



RESIDENCIAL EL MARÍN HABITAT XXI

PROYECTO BÁSICO DE 29 VIVIENDAS EN BLOQUE EXENTO
CON ZONAS COMUNES Y GARAJE COMUNITARIO

CASTRO PARTNERS
ARCHITECTURE IGNITES CHANGE

info@castro.partners
(+34) 923 710 106
c/ Zamora nº58, planta 1ª,
oficina J, 37002, Salamanca
www.castro.partners



REF: 2025106

ATOB PARTNERS, S.L.P.
Sociedad Profesional Colegiada
Colegiado COAM: 70-913

SITUACIÓN LOCATION
C/ EMILIO ALARCOS
C/ MANUEL FERNÁNDEZ ÁLVAREZ
37007, SALAMANCA

Representada por el Arquitecto:
Ivan Castro Martín
Founder Architect / Ejecutivo Director
Colegiado COAM: 20-613

FDG: EL ARQUITECTO

PROMOTOR DEVELOPER
CONSTRUCCIONES SINGULARES GIGANTIA, S.L.

FECHA DATE
01.2026

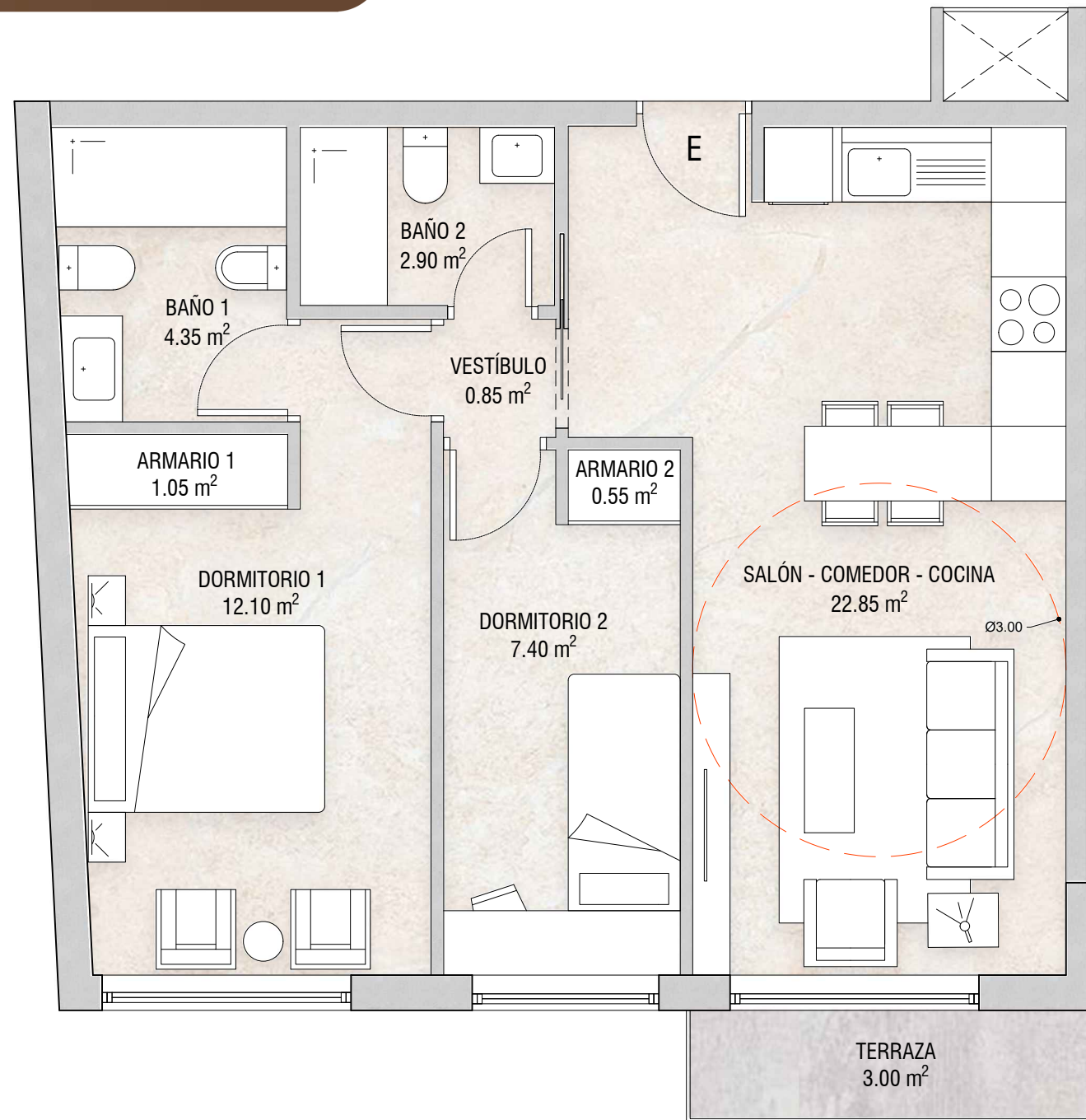
ESCALA SCALE
1/50

PLANO N.º SHEET N.º

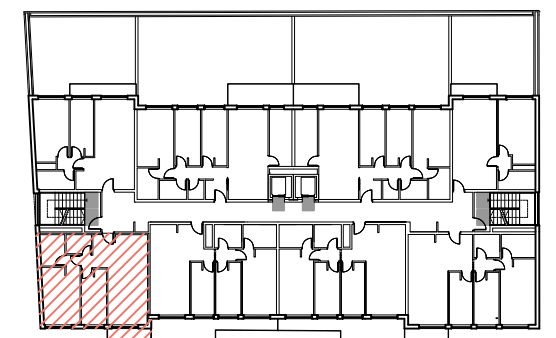
1.50m **-ARQ**

INFORMACIÓN: ARQUITECTURA
VIVIENDA A - P.TERCERA Moiliario y Superficies

RESERVADA



SUPERFICIES			
Dependencias	Sup. Útil	Sup. Construida	Sup. Computable
Vivienda E	Salón-Comedor-Cocina	22.85 m ²	
	Vestibulo	0.85 m ²	
	Dormitorio 1	12.10 m ²	
	Dormitorio 2	7.40 m ²	
	Baño 1	4.35 m ²	
	Baño 2	2.90 m ²	
	Armario 1	1.05 m ²	
	Armario 2	0.55 m ²	
	Terraza	3.00 m ²	
	Total superficie de vivienda E	52.05 m²	
			60.35 m²
			60.51 m²
	Total sup. de vivienda E con Terraza	55.05 m²	60.35 m²
			60.51 m²



RESIDENCIAL EL MARÍN HABITAT XXI

PROYECTO BÁSICO DE 29 VIVIENDAS EN BLOQUE EXENTO
CON ZONAS COMUNES Y GARAJE COMUNITARIO

CASTRO PARTNERS
ARCHITECTURE IGNITES CHANGE

info@castro.partners
(+34) 923 710 106
c/Zamora nº58, planta 1ª,
oficina J, 37002.Salamanca
www.castro.partners



REF: 2025106

ATOB PARTNERS, S.L.P.
Sociedad Profesional Colegiada
Colegiado COAM: 70-913

SITUACIÓN LOCATION
C/ EMILIO ALARCOS
C/ MANUEL FERNÁNDEZ ÁLVAREZ
37007, SALAMANCA

Representada por el Arquitecto:
IVAN CASTRO MARTIN
Founder Architect / Ejecutivo Director
Colegiado COAM: 20-613

FDO: EL ARQUITECTO

PROMOTOR DEVELOPER
CONSTRUCCIONES SINGULARES GIGANTIA, S.L.

FECHA DATE
01.2026

ESCALA SCALE
1/50

PLANO N.º SHEET N.º
1.50m **-ARQ**